

Verano<sup>®</sup> MAKE THIS YOUR MOMENT



RETRO COLORS

## LICHT- EN WARMTEREGULERING

Ultraviolette straling versnelt het natuurlijke verouderingsproces, dat is wetenschappelijk bewezen. Dit in het achterhoofd houdende, is onze doekcollectie Retro Colors speciaal ontwikkeld om bij te dragen aan de beste gezondheidsbescherming. Afhankelijk van de weefseldichtheid en de kleur van het doek worden zonnestralen weerkaatst, opgenomen en doorgeven zodra deze het zonwerende doek raken. Lichtere doeken bieden een minimale UV-bescherming van 95% en donkere doeken kunnen tot wel 100% UV-bescherming bieden. De doeken in de Retro Colors verminderen daarnaast de kans op een verblindingseffect dat op kan treden door een te grote lichtintensiteit. Wil je meer informatie over onze zonneschermen, markiezen, uitvalschermen en/of verandazonwering? Bekijk dan onze uitgebreide brochures.





## STOFEIGENSCHAPPEN

De Retro Colors doekcollectie wordt met de grootste zorg ontwikkeld, toch kan het voorkomen dat er verschijnselen in het zonwerende doek optreden. Ondanks de beste productie-, verwerkings- en confectietechnieken zijn deze verschijnselen niet te vermijden en blijft de waarde van het zonwerende doek onverminderd. Waar moet je precies aan denken?

### KNIKVOUWEN

Bij lichte doekkleuren kunnen er in de knik pigmentverschuivingen ontstaan bij de confectie van de doeken. Knikvouwen zien er donker gekleurd uit als je het doek tegen het licht houdt.

### KRIJTSTREPEN

Bij het verwerken van gefinishte doeken kunnen, zelfs met de grootste zorgvuldigheid, lichte strepen ontstaan. Deze strepen worden krijtstrepen genoemd.

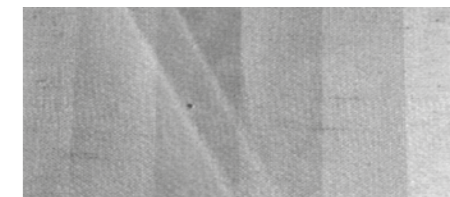
### GOLVEN

In de buurt van de zomen en naden, kunnen door de dubbele lagen doek verschillende wisseldiktes op de doekrol ontstaan. Hierdoor kunnen stofspanningen ontstaan met golven tot gevolg.

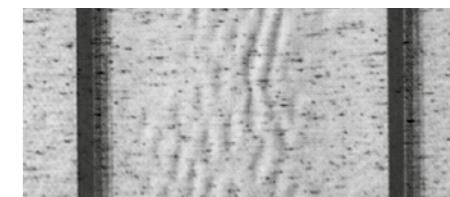
### REGENBESTENDIGHEID

Polyester zonweringdoeken zijn waterafstotend geïmpregneerd en bij een minimale uitvalshoek van 10° bestand tegen een grote regenbui (50 mm per uur). Bij hevige en langdurige regenbuien moeten zonneschermen worden ingerold om eventuele schade aan het doek en/of zonnescherm te voorkomen. Nat opgerolde doeken moeten zo snel mogelijk bij droog weer worden uitgerold om te drogen. De verandazonwering V642 - Tumba dient tevens ingerold te worden bij sneeuwval.

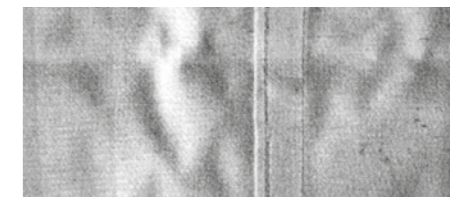
### KNIKVOUWEN



### GOLVEN IN DE STOFBANEN



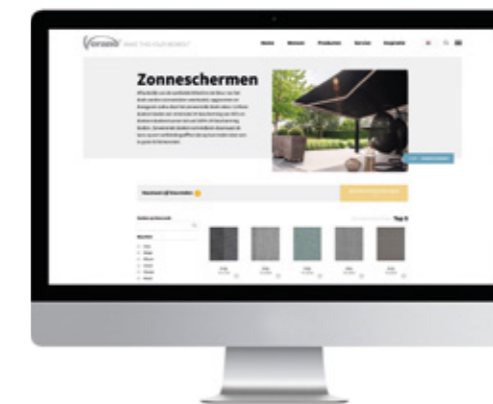
### GOLVEN BIJ DE ZOMEN





## GRATIS KLEURSTALEN

Op [www.verano.nl/gratis-kleurstalen](http://www.verano.nl/gratis-kleurstalen) kun je gratis vijf kleurstalen aanvragen. Op deze manier kun je de materialen voelen en de kleuren 'matchen' met elementen uit jouw interieur.



Scan deze QR-code met de camera van je smartphone en vraag direct je gratis kleurstalen aan!

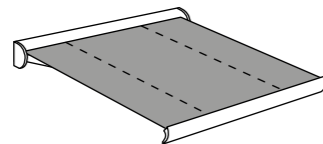
## RETRO COLORS

Retro kleuren krijgen een nieuw leven! De zonwerende doeken in de Retro Colors doekcollectie zijn gemaakt van 100% polyester. Het originele rood-oranje uit het retro-palet is gedurfd en zorgt voor een statement. De zware, diepe kleuren zoals donkergroen of -blauw zijn verrassend, maar garanderen meer rust qua uitstraling. De doeken zijn verkrijgbaar in verschillende stofbreedtes: 120, 250 en 320 cm. De specifieke stofbreedte per doek kunt u vinden onder de kleurstaal in deze brochure.

### LASNADEN

Bij zonneschermen wordt het doek verticaal gestikt.

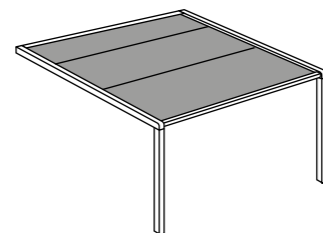
De confectie van het doek wordt op de standaard wijze uitgevoerd.



Bij verandazonwering V642 - Tumba wordt het doek horizontaal gelast.

De lasnaden worden zo hoog mogelijk richting de doekbuis in het zonwerende doek geplaatst.

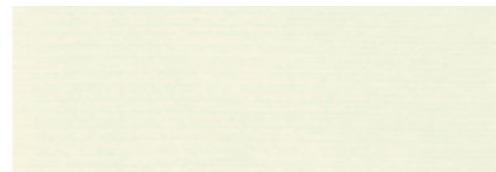
**Let op:** de positie van de lasnaden in het zonwerende doek is afhankelijk van de uitval en de stofbreedte.



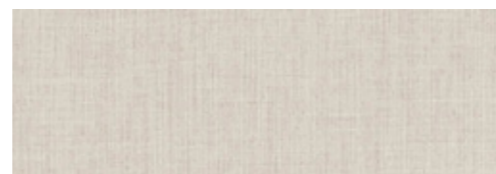
## RETRO COLORS



In het echt zijn onze doekkleuren nog mooier, vraag daarom altijd naar de kleurstalen bij jouw Verano® partner!



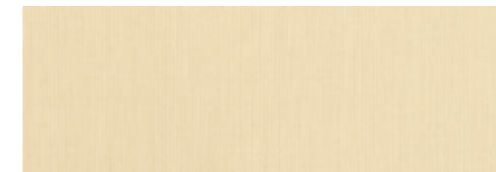
**70.3000**     •     •     •  
120 250 320



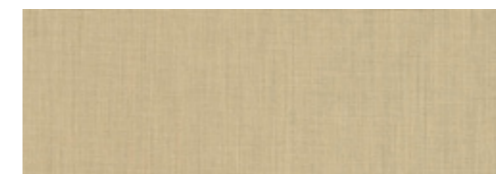
**70.3001**     •  
120 250 320



**70.3002**     •  
120 250 320



**70.3003**     •  
120 250 320



**70.3004**     •  
120 250 320

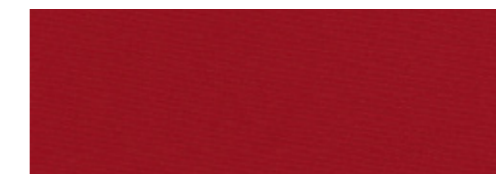


**70.3005**     •     •  
120 250 320

## RETRO COLORS



**70.3006**     •     •  
120 250 320



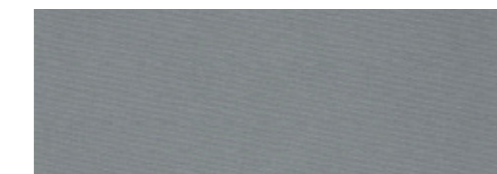
**70.3008**     •     •  
120 250 320



**70.3026**     •  
120 250 320



**70.3009**     •  
120 250 320

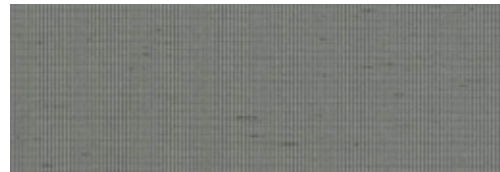


**70.3010**     •     •     •  
120 250 320



**70.3011**     •  
120 250 320

## RETRO COLORS



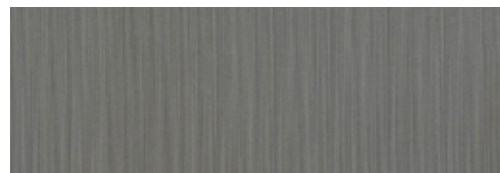
**70.3012**  $\dot{\cdot}$   
120 250 320



**70.3018**  $\dot{\cdot}$   $\dot{\cdot}$   
120 250 320



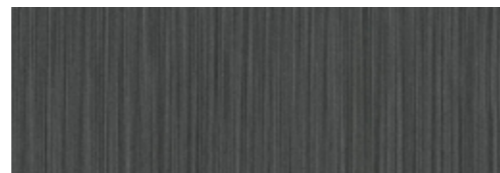
**70.3016**  $\dot{\cdot}$   $\dot{\cdot}$   
120 250 320



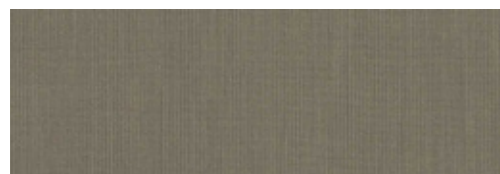
**70.3013**  $\dot{\cdot}$   
120 250 320



**70.3028**  $\dot{\cdot}$   
120 250 320



**70.3021**  $\dot{\cdot}$   
120 250 320



**70.3014**  $\dot{\cdot}$   
120 250 320



**70.3027**  $\dot{\cdot}$   
120 250 320

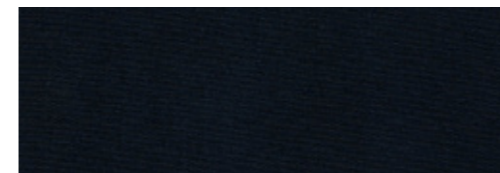


**70.3022**  $\dot{\cdot}$   
120 250 320

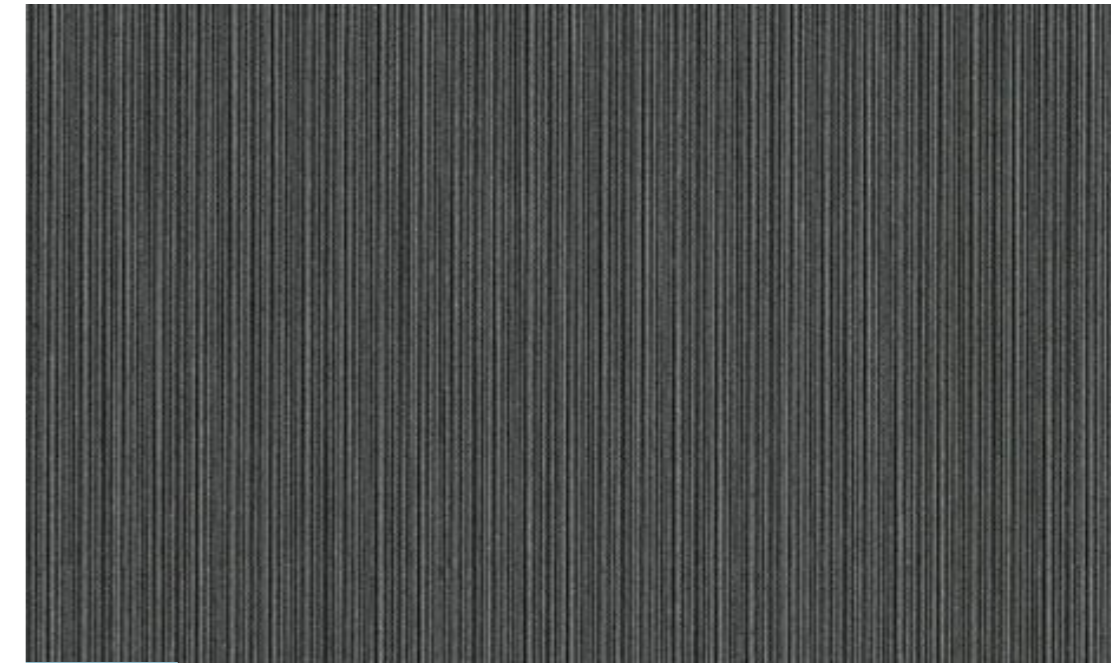
## RETRO COLORS



**70.3023**  $\dot{\cdot}$   
120 250 320



**70.3024**  $\dot{\cdot}$   
120 250 320



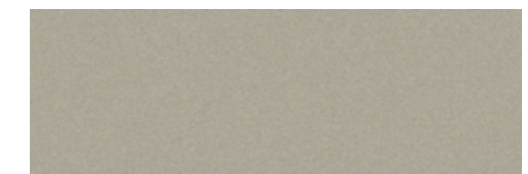
70.3021



**70.3025**  $\dot{\cdot}$   
120 250 320



**70.3029**  $\dot{\cdot}$   
120 250 320



**70.3030**  $\dot{\cdot}$   
120 250 320



Aan deze brochure kunnen geen rechten worden ontleend.  
25500272-230921

